

Zebex Z-3152 SE Firmware Güncelleme



Symbol Native API (SNAPI) with Imaging Interface

Zebex Z-3152 SR(U)
2D barkod okuyucusunu
USB portuna takın

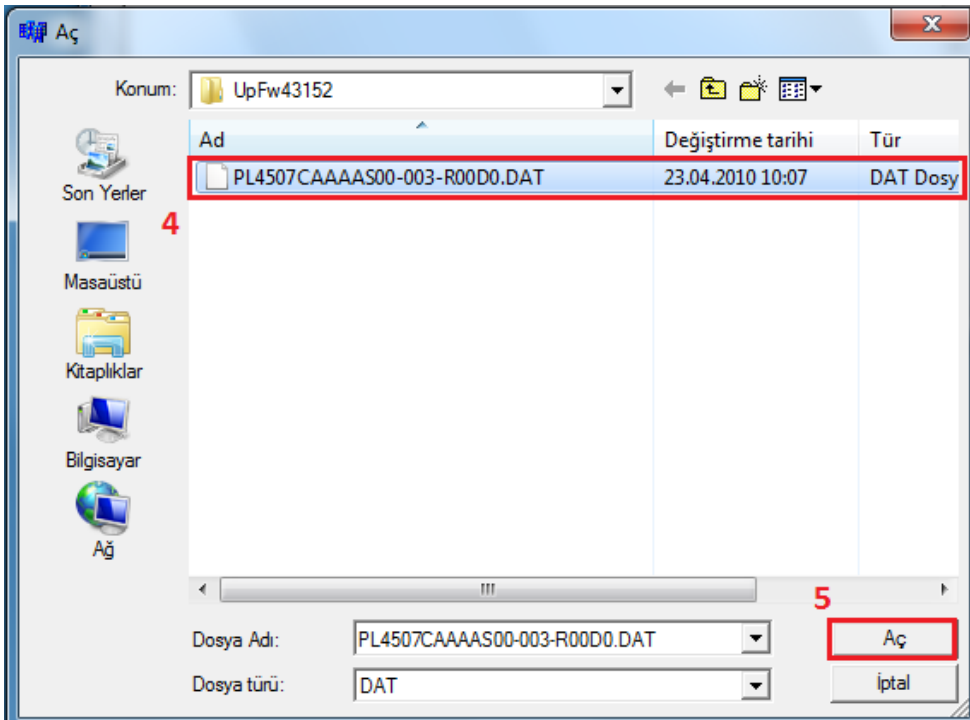
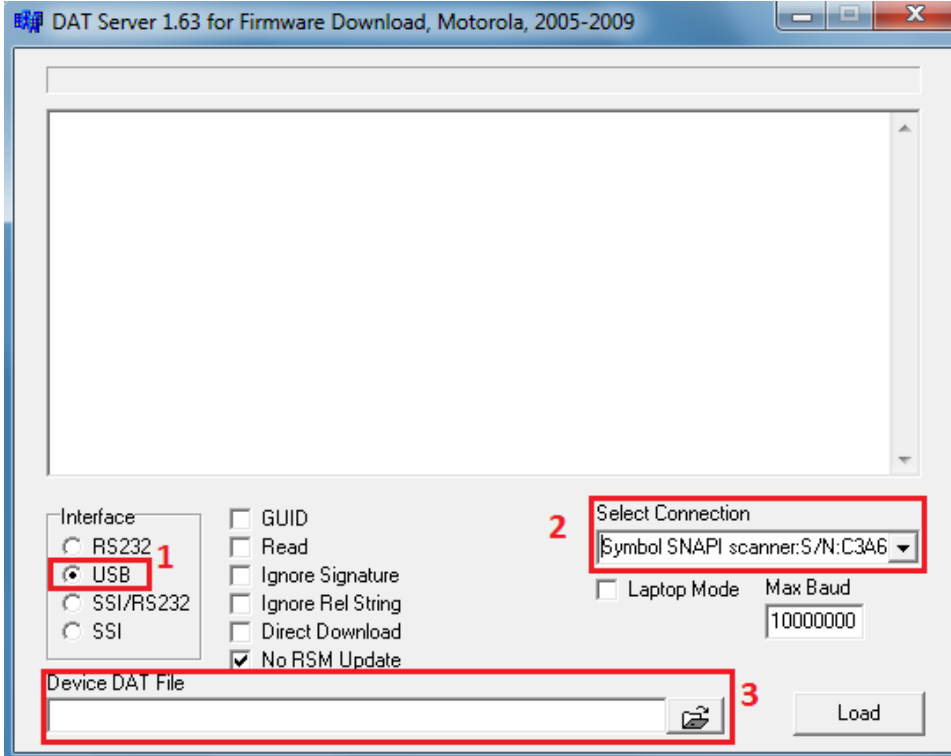
Symbol Native API (SNAPI) with Imaging Interface

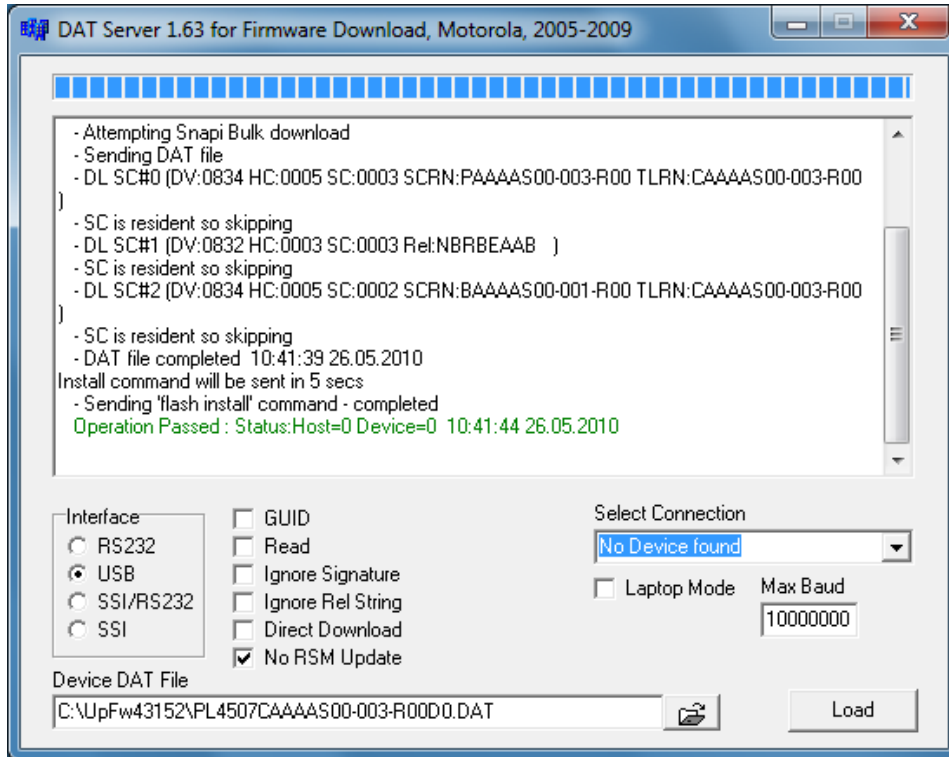
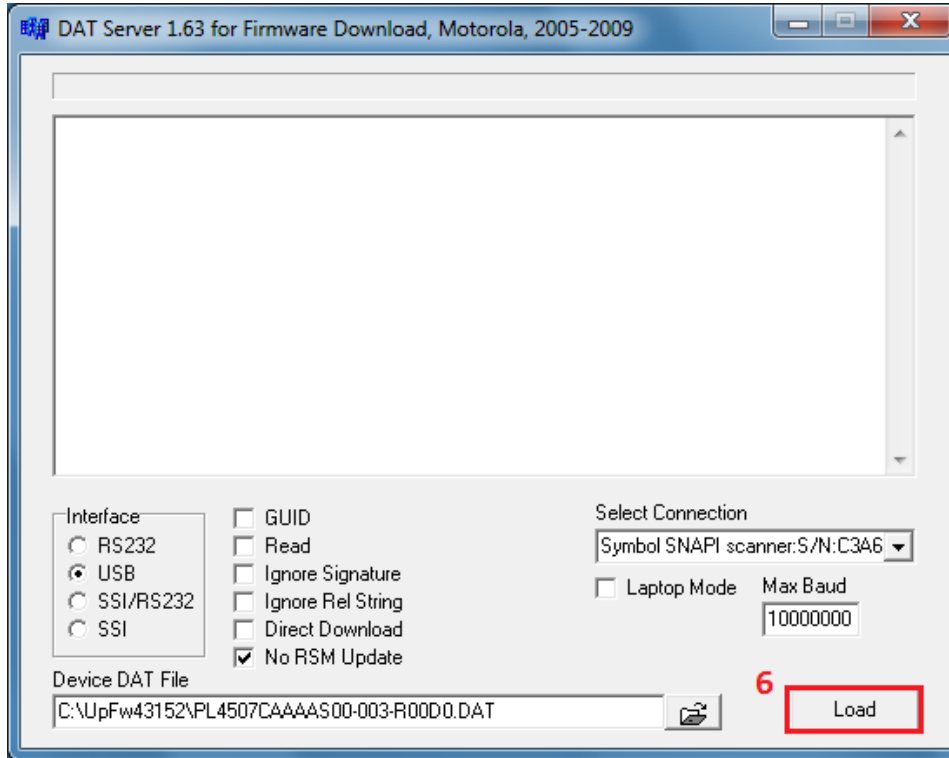
Barkodunu okutun ve yaklaşık olarak 15 sn sonra

İnternette
[UpFw43152.rar](#) dosyasını indirin ve klasöre çıkartın klasörün içinde bulunan

DAT_Server.exe

programını çalıştırın ve resimlerde gördüğünüz adımları sırasıyla gerçekleştirin





Güncelleme işlemi bittiğinde okuyucu kapanıp yeniden çalışacak ardından **HID Keyboard Emulation (USB den Haberleşme)** barkodunu okutun yeni donanım bulundu ve kullanıma hazır mesajından sonra aşağıda bulunan diğer barkodları sırayla okutunuz.



HID Keyboard Emulation

(USB den Haberleşme)



<DATA> <SUFFIX 1>

(Sonuna Enter)



Near Focus

(Ufak 2D barkodları Okusun)



Inverse Autodetect
(02h)

**Zemin Rengi Siyah (Renkli) 2D Barkodları
Okusun**



Auto
(02h)

DecodeDataMatrix

**(Çizik Okunmayan Barkodları Okusun)
Hata kontrolünü kapat**